



## VESTA



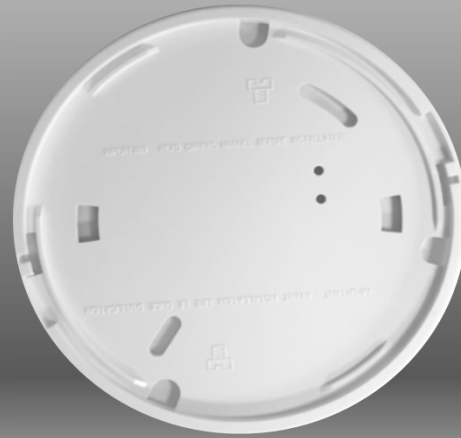
0333-CPR-292002



EJ-DAAF01-C0  
EJ-DAAF01-D0

Le détecteur de fumée VESTA n'exige pas d'investir dans des équipements de lutte contre l'incendie coûteux. Pas besoin de placer des fils dans votre maison. Il vous suffit d'installer les appareils où vous le souhaitez, le salon, la chambre à coucher, la chambre des enfants ou le garage. Lorsque le risque d'incendie est détecté, le détecteur vous avertit du risque par un signal sonore atteignant 85 dB et une LED rouge clignotante.

- *Détecteur optique de fumée utilisant la diffusion de la lumière*
- *Produit professionnel haute fiabilité*
- *Produit certifié CE EN14604 et NF 292*
- *Fixation par vis et chevilles fournies*
- *Alarme sonore puissante en cas de détection de fumée*
- *Durée de vie de la pile : 5 (VESTA19-005) ou 10 ans (VESTA19-010)*
- *Assistance téléphonique en France*
- *Bouton de Test*
- *Auto-diagnostic et avertisseur de pile usée et de défaut capteur*
- *Garantie 5 ans*



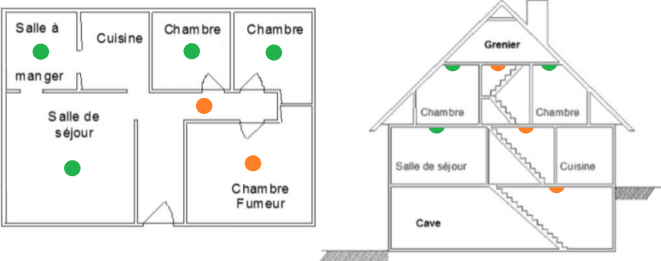
Vue de derrière et Base.

### Pour une protection de base :

- Placez un détecteur à chaque étage.
- Placez un détecteur à proximité des zones de couchage.
- Placez un détecteur dans chaque chambre à coucher occupée par un fumeur.

### Pour une protection optimale :

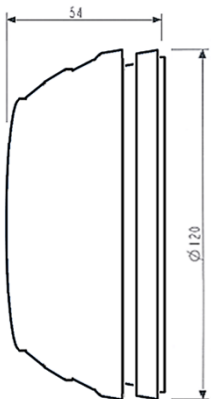
- Placer un détecteur dans chaque pièce.



### Ne pas installer le détecteur :

- A moins de 1m des bouches de chauffage, de refroidissement ou d'aération. La fumée pourrait être éloignée ou diluée.
- Dans un endroit où la température risque de descendre sous 0°C ou monter au-dessus de +50°C (risque de mauvais fonctionnement du détecteur).
- Dans un local où il y a un risque de condensation. Les salles de bains et buanderies sont à proscrire.
- Là où les fumées peuvent se dégager (cuisine ou garage peu ventilé) et générer des alarmes indésirables.
- Dans un endroit trop poussiéreux.

### Caractéristiques techniques :



#### CARACTERISTIQUES ELECTRIQUES

Tension d'alimentation Extrêmes	6,5Vdc to 9Vdc
Tension d'alimentation nominale	9Vdc
Consommation en veille (9Vdc)	4µA to 5,5µA + 6,5µA moyenne
Consommation en alarme : (9Vdc)	11mA ± 2mA
Consommation en défaut (9Vdc)	Idem que consommation veille

#### CARACTERISTIQUES MECANIQUES

Masse	185g
Encombrement en mm	Hauteur : 54 Diamètre :120
Matière	ABS
Couleur	Blanc
Indice de protection	IP32
Fixation	2 vis Ø 3,5mm

#### CARACTERISTIQUES CLIMATIQUES.

Température en fonctionnement	0°C to + 55°C
Température en stockage	+ 10°C to + 50°C
Humidité admissible en fonctionnement	≤ 93%
Humidité admissible en stockage	≤ 85%

#### CARACTERISTIQUES SONORES.

Puissance sonore en alarme	> 94.5 @ 1m; > 85dB @ 3m
Puissance sonore en défaut	> 94.5 @ 1m; > 85dB @ 3m

#### INFORMATIONS PACKAGING.

En carton individuel blanc	
Nombre de détecteurs par carton	40
Nombre de détecteurs par palette	1440 (36 cartons)