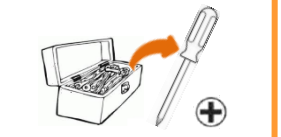
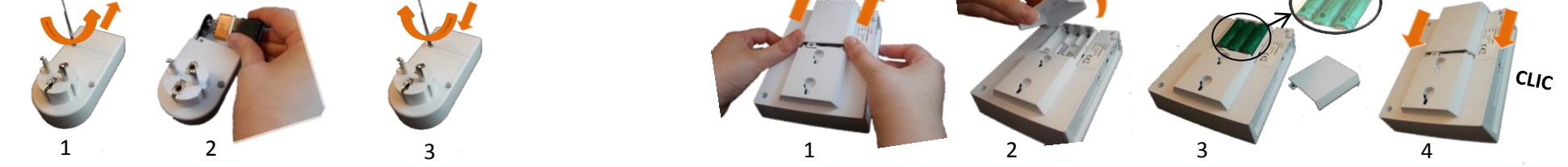


Manuel d'installation

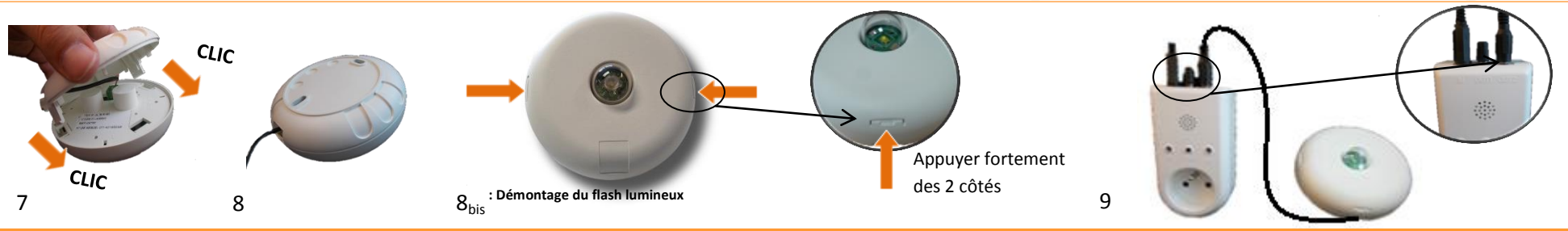
Contenu du KIT



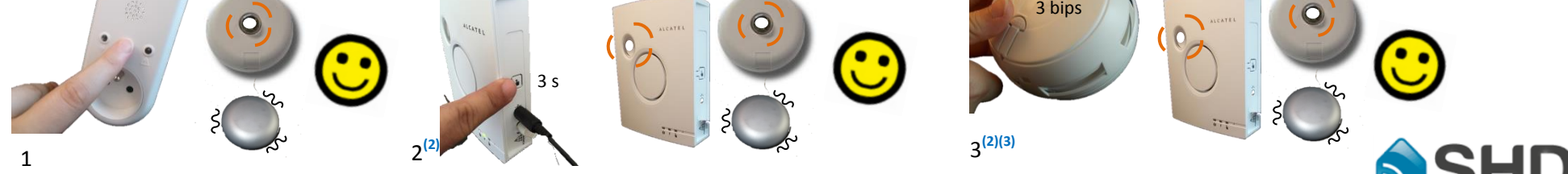
Installation des piles



Installation du KIT



Tests de fonctionnement



1 : Le flash lumineux peut se fixer au mur ou au plafond avant le montage ; 2 : Pour arrêter l'alarme appuyer de nouveau sur le bouton de l'ATLINKS ; 3 : Détecteur de fumée non inclus dans ce KIT